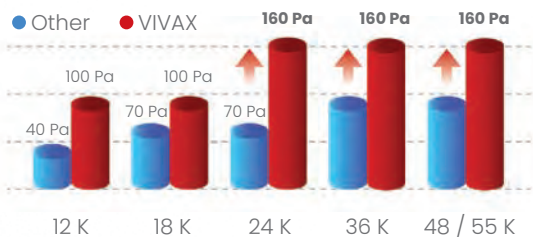


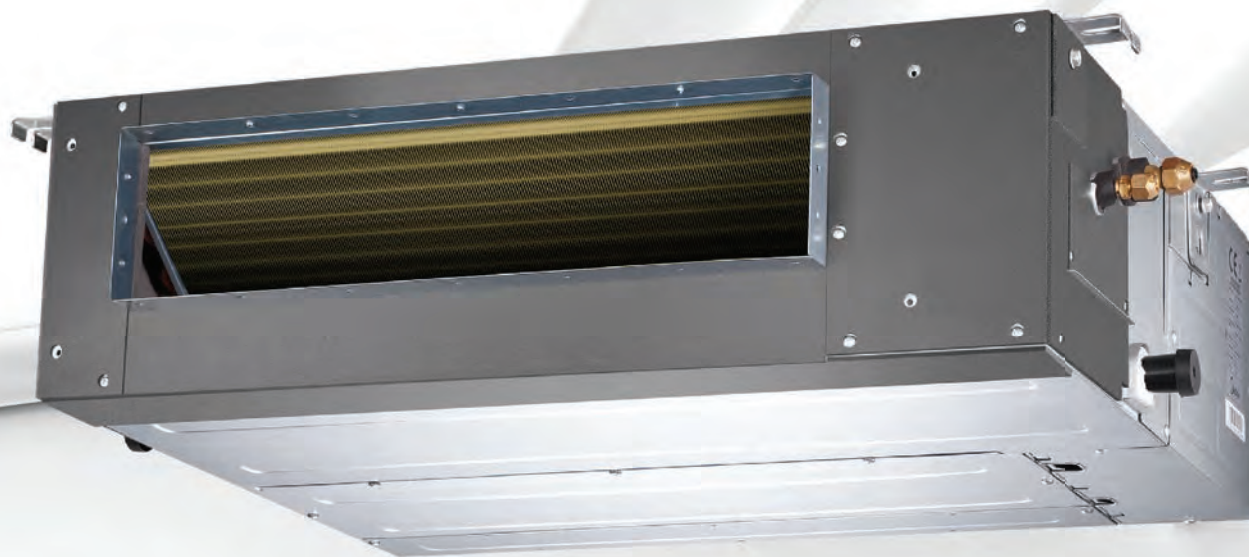
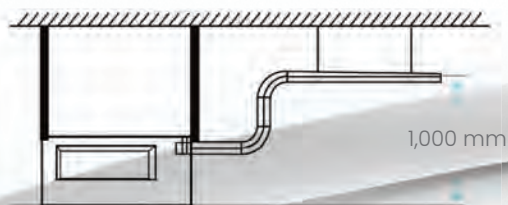
СТАТИЧЕСКОЕ ДАВЛЕНИЕ

Максимальное давление 160 Па.



ВСТРОЕННЫЙ КОНДЕНСАЦИОННЫЙ НАСОС

Дренажный насос поднимает конденсат до 1000 мм.



Канальная сплит система

DT AERI

A++ Охлаждение SEER 6.5

A+ Обогрев SCOP 4.0

ENERGY SAVING



R32 gas



Night mode



ECO mode



Dust filter



Self-cleaning



1.0 W Standby



Energy saving mode



Anti-corrosion protection - gold coating

HEALTH

RELIABILITY



Cooling at a temp. of -15 °C



Heating at a temp. of -20 °C



3D DC Inverter



Error detection and display



Refrigerant leak detection sensor



Emergency function



The protective cover of the valve



Chassis heating belt



Compressor heating belt



Intelligent defrosting



Operation at low voltage

COMFORT AND CONVENIENCE



Last mode memory



Timer



Louver position memory



Mono and multi compatibility



3 air flow speeds



Heating at 8 °C



Automatic operating mode



Turbo



Digital display



Condensate drain pump



Wired control device



Manual control



I Feel function



Silent operation



Two-way condensate drain hose



Auto swing



Strong air flow



Soft start



Wi-Fi ready

Модель	ACP-12DT35AERI+ R32	ACP-18DT50AERI+ R32	ACP-24DT70AERI+ R32	ACP-36DT105AERI+ R32	ACP-48DT140AERI+ R32	ACP-55DT160AERI+ R32	
Охлаждение	Мощность (Вт)	3520 (530-3990)	5280 (2550-5860)	7030 (3280-8160)	10550 (2730-11780)	14070 (3520-15530)	15240 (4100-17290)
	Класс энергоэффективности	A++	A++	A++	A++	A++	A++
	Энергоэффективность SEER	6.3	6.5	6.2	6.1	6.1	6.1
	Диапазон температур охлаждения	-15 °C ≤ T ≤ 50 °C	-15 °C ≤ T ≤ 50 °C	-15 °C ≤ T ≤ 50 °C	-15 °C ≤ T ≤ 50 °C	-15 °C ≤ T ≤ 50 °C	-15 °C ≤ T ≤ 50 °C
	Расчетная холодопроизводительность (Вт)	3500	5400	7100	10600	14000	15300
	Входная мощность (Вт)	1053 (155-1373)	1530 (710-2150)	2190 (750-2960)	4000 (890-4200)	4800 (880-6000)	5250 (1030-6650)
Обогрев	Мощность (Вт)	3810 (1000-4390)	5570 (2200-6150)	7620 (2810-8490)	11720 (2780-12840)	16120 (4100-18170)	18170 (4400-20520)
	Класс энергоэффективности	A+	A+	A+	A+	A+	A+
	Энергоэффективность SCOP	4.0	4.0	4.0	4.0	4.0	4.0
	Диапазон температур нагрева	-20 °C ≤ T ≤ 24 °C	-20 °C ≤ T ≤ 24 °C	-20 °C ≤ T ≤ 24 °C	-20 °C ≤ T ≤ 24 °C	-20 °C ≤ T ≤ 24 °C	-20 °C ≤ T ≤ 24 °C
	Расчетная тепловая нагрузка (Вт)	2700	4300	5400	8800	11500	12500
	Входная мощность (Вт)	1038 (302-1390)	1510 (740-1760)	1900 (640-2580)	3250 (780-4000)	4500 (950-5700)	5150 (950-6600)
Внутренний блок	Расход воздуха (м³/ч) - высокий / средний / низкий	600 / 480 / 300	911 / 706.3 / 515.2	1229 / 1035 / 825.1	2100 / 1800 / 1500	2400 / 2040 / 1680	2600 / 2210 / 1820
	Влагоудаление (л/ч)	1.2	1.8	2.4	3.6	4.8	5.5
	Звуковое давление (дБ(A)) - высокий / средний / низкий	34.5 / 30.5 / 29 / 23	41 / 38 / 34 / 26	42 / 40 / 37 / 27	49.5 / 48 / 46 / 42.5	50 / 49 / 47 / 42	52.5 / 51 / 49 / 47
	Звук в стандартных условиях (дБ)	≤ 57	≤ 58	≤ 61	≤ 61	≤ 66	≤ 66
	Размеры упаковки (мм)	860 x 540 x 285	1070 x 725 x 280	1305 x 805 x 315	1570 x 805 x 330	1405 x 915 x 365	1405 x 915 x 365
	Размеры устройства (мм)	700 x 506 x 200	880 x 674 x 210	1100 x 774 x 249	1360 x 774 x 249	1200 x 874 x 300	1200 x 874 x 300
	Вес брутто/нетто (кг)	21.5 / 17.8	29.6 / 24.4	39.1 / 32.3	48.2 / 40.5	55.8 / 47.6	56.1 / 47.4
Наружный блок	Звуковое давление (дБ(A))	≤ 55.5	≤ 55	≤ 62	≤ 65	≤ 66	≤ 66
	Звук в стандартных условиях (дБ)	≤ 61	≤ 65	≤ 67	≤ 70	≤ 73	≤ 74
	Хладагент	R32	R32	R32	R32	R32	R32
	Монтажное расстояние (мм)	452	511	663	673	634	634
	Размеры упаковки (мм)	887 x 337 x 610	915 x 370 x 615	995 x 398 x 740	1090 x 500 x 885	1095 x 495 x 1480	1095 x 495 x 1480
	Размеры устройства (мм)	765 x 303 x 555	805 x 330 x 554	890 x 342 x 673	946 x 410 x 810	952 x 415 x 1333	952 x 415 x 1333
	Вес брутто/нетто (кг)	29 / 26.6	35.2 / 32.5	46.9 / 43.9	85 / 80.5	118.3 / 103.7	121.2 / 107
Соединения	Диаметр трубки жидкости	1/4"	1/4"	3/8"	3/8"	3/8"	3/8"
	Диаметр газовой трубки	3/8"	1/2"	5/8"	5/8"	5/8"	5/8"
	Максимальная длина трубы (м)	25	30	50	75	75	75
	Максимальная разница высот (м)	10	20	25	30	30	30
	Длина предварительно заполненной трубы (м)	5	5	5	5	5	5
	Наполнение газом (г/м)	12	12	24	24	24	24
Питание	Кабель подключения питания наружн. блока (мм²)	3 x 2.5	3 x 2.5	3 x 2.5	3 x 2.5	5 x 2.5	5 x 2.5
	Кабель подключения питания внутр. блока (мм²)	3 x 1.0	3 x 1.0	3 x 1.0	3 x 1.0	3 x 1.0	3 x 1.0
	Соединения	2 x 0.2	2 x 0.2	2 x 0.2	2 x 0.2	2 x 0.2	2 x 0.2
Электропитание	~220-240V/1/50Hz; внутр. и наружн. блоки			~220-240V/1/50Hz SS, ~380-415V/3/50Hz VS			